

小麦「バンドウワセ」の播種期

1. 試験のねらい

小麦「バンドウワセ」は早生品種であり、また、近年の暖冬傾向により茎立ちが早く、3月上旬頃の低温により凍霜害を受けやすい。そこで、凍霜害の危険性を回避しながら、安定収量・高品質の維持できる播種適期を検討した。

2. 試験方法

農試水田（厚層多腐植質多湿黒ボク土）においてテープシーダーにより条間30cmドリル播き（播種量200粒/㎡及び300粒/㎡）とし、播種日は11月1日より1週間ごとに5時期を設けた。比較として同播種時期の農林61号（播種量200粒/㎡）をもちい、茎数の推移、茎立ち期の節間長、収量、品質等を調査した。

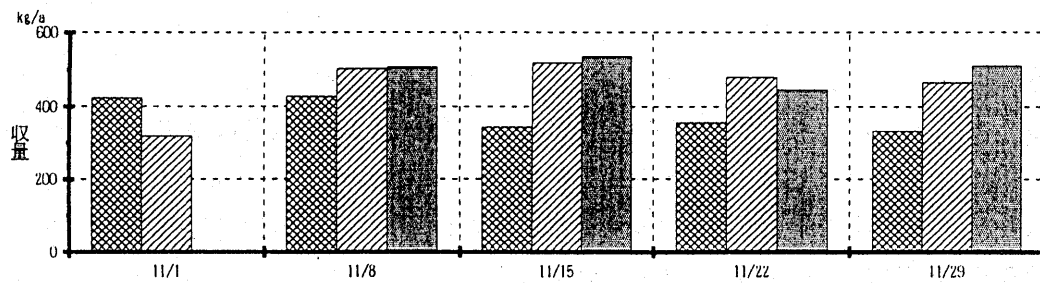
3. 試験結果及び考察

- (1) 子実重は農林61号では播種期が早いほど多く、11月8日播種以降は減少するが、バンドウワセは11月1日播種では少なく、農林61号より1週間から2週間遅い11月8～15日播種で最も多くなる。播種量が多いほうが遅播きでも茎数が確保しやすく子実重も多い。ただし、11月8日播種以降では千粒重が低くなる傾向が見られる（表-1、表-3、図-1）。
- (2) 節間長は農林61号の播種期で1週間早いものとほぼ一致し、節間伸長始期は農林61号より1週間程度早いものと思われる。成熟期も1週間早いものと一致し、同じ播種期でも農林61号より1～3日早い（表-2）。
- (3) 農林61号では播種期が遅れるに従い粗蛋白含量が高くなる傾向が見られるが、バンドウワセは変動が少ない。製粉歩留は農林61号では播種期が遅れると下がるが、バンドウワセは遅播きでも高い。粉色も播種時期による変動は少ない（図-2、図-3）。

4. 成果の要約

栃木県におけるバンドウワセの播種適期を策定した。農林61号と比較して、1週間～10日程度播種を遅らせる（県中央部で11月7～10日播種）ことにより、収量・品質の向上が期待でき、凍霜害の危険性を回避することができる。ただし、本品種の早生性は活かさない。

（担当者 作物部 木村 守・倉井耕一・湯沢正明）



農林61号 バンドウ バンドウ
 播種期と子実量 播種量増

図-1 播種期と子実量

表-1 茎数の推移 (本/m²)

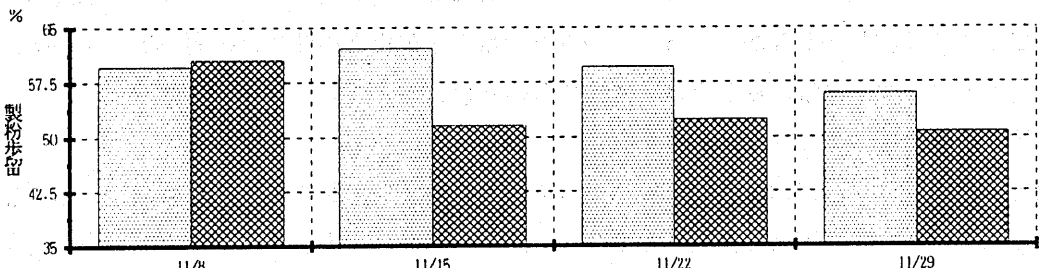
品種	播種	調査日				
		1/21	2/17	3/12	4/2	成熟期
バ	11/01	-	847	925	-	331
ン	11/08	240	593	955	1033	425
ド	11/15	242	353	713	1015	404
ウ	11/22	92	190	358	747	362
	11/29	78	95	275	708	348
バ	11/01	-	-	-	-	-
ン播	11/08	360	632	950	963	478
ド種	11/15	278	548	1033	1332	478
ウ量	11/22	127	258	535	890	373
増	11/29	120	188	430	868	416
農	11/01	-	597	882	-	373
林	11/08	317	583	1062	1135	402
61	11/15	177	333	642	1013	327
号	11/22	140	273	548	933	300
	11/29	72	90	220	413	372

表-2 節間長 (mm)

品種	播種期	調査日	
		3/12	4/2
バ	11/01	6.3	-
ン	11/08	4.0	58.6
ド	11/15	-	16.0
ウ	11/22	1.8	11.9
	11/29	-	6.9
農	11/01	4.0	-
林	11/08	3.2	49.7
61	11/15	-	8.5
号	11/22	2.0	6.9
	11/29	-	5.0

表-3 生育・収量・品質

品種	播種期	出穂期 月 日	成熟期 月 日	稈長 cm	穂長 cm	1穂粒数 粒	千粒重	2.5ミリ 割合%	粒茎比	粗蛋白 含量%	硝子 率%
バ	11/01	4/24	6/17	78.6	8.2	21.4	45.3	94.8	65.1	9.1	20
ン	11/08	4/26	6/19	83.9	8.8	26.0	45.6	92.3	69.3	9.5	29
ド	11/15	4/30	6/22	84.9	8.8	29.9	42.9	87.2	77.1	9.3	28
ウ	11/22	5/03	6/23	80.9	9.2	31.9	41.6	81.9	89.2	9.6	33
	11/29	5/05	6/26	81.6	9.2	34.8	38.4	74.3	102.9	9.4	30
バ	11/01	-	-	-	-	-	-	-	-	-	-
ン播	11/08	4/26	6/18	85.7	8.6	23.8	44.6	93.7	62.1	9.5	30
ド種	11/15	4/29	6/22	87.2	8.6	26.1	43.0	89.0	70.2	9.5	31
ウ量	11/22	5/02	6/23	82.5	8.6	28.6	41.7	87.7	77.9	8.8	18
増	11/29	5/05	6/26	83.7	9.1	31.9	38.6	71.9	92.9	9.6	33
農	11/01	5/01	6/20	86.8	8.0	27.3	41.7	89.3	72.8	8.6	10
林	11/08	5/03	6/21	91.9	8.1	25.7	41.5	88.8	72.7	8.4	8
61	11/15	5/06	6/23	89.5	8.4	25.2	41.9	86.8	76.6	8.8	14
号	11/22	5/09	6/25	90.2	8.6	28.5	41.6	89.9	88.9	9.1	24
	11/29	5/10	6/27	80.1	7.9	32.3	37.9	68.4	82.8	9.5	25



バンドウ 農林61号

図-2 播種期と製粉歩留