

## ナタネの品種選定と栽培技術の確立

### 1. 試験のねらい

ナタネは、県内で生産できるバイオマス油糧作物として有望視されている。近年に育成された品種について本県での地域適応性を把握するとともに、安定生産に向けた栽培技術の確立を図る。

### 2. 試験方法

- (1) 試験年次：平成20～22年。
- (2) 実施場所：栃木農試本場水田転換畑（厚層多腐植質多湿黒ボク土）。
- (3) 供試品種：キザキノナタネ（標準・多収）、キラリボシ（低グルコシノレート）、ななしきぶ（温暖地向け）、東北96号（温暖地向け・極早生）。
- (4) 処理内容  
播種時期3水準：2008年（9月18日、10月2日、10月16日）  
2009年（9月25日、10月7日、10月17日）  
2010年（9月25日、10月5日、10月15日）
- (5) 耕種概要  
播種様式：畦間60cm、条間10cm、株間10cm、2条点播  
播種量：30g/a  
基肥：N：P<sub>2</sub>O<sub>5</sub>：K<sub>2</sub>O＝0.8：3.2：3.2kg/a  
追肥：N＝0.2kg/a（抽だい期）

### 3. 試験結果および考察

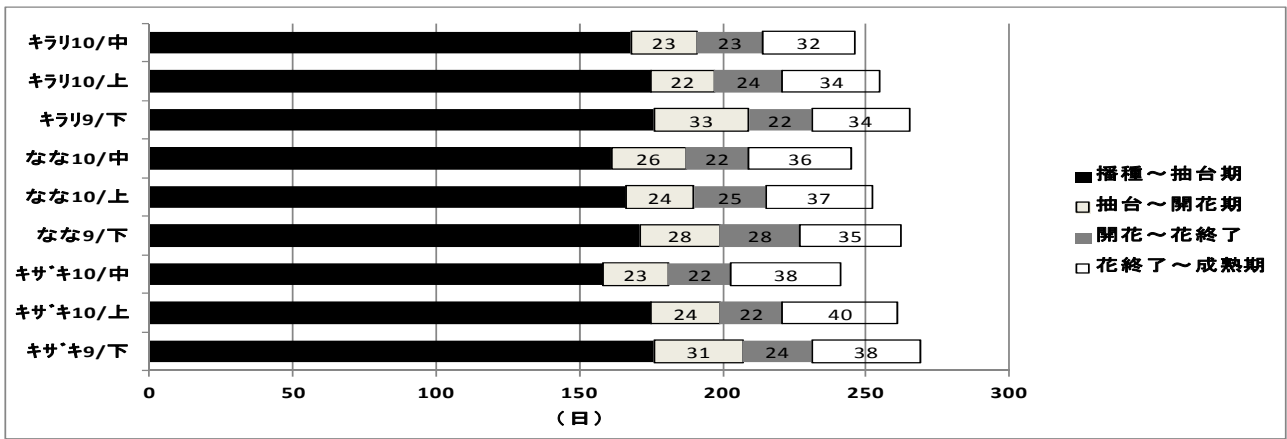
- (1) 生育状況については、播種時期が早いほどいずれの品種も播種期から成熟期までの日数が長くなった（図-1）。抽台期、開花期、成熟期は、東北96号、ななしきぶ、キラリボシ、キザキノナタネの順に遅かった（表-1）。収量および搾油率が高いキザキノナタネについては、他の品種より成熟期が遅くなるため、後作などがある場合は注意する必要がある。  
開花期間は、22日から28日間と品種により期間の違いはみられたが、いずれの品種でも遅播きは開花期間が短くなった（図-1）。
- (2) 倒伏は、東北96号において播種期の早い区で一部みられた。
- (3) 3カ年の子実重は、晩生のキザキノナタネは播種時期が早いほど向上する傾向であった。その他の品種は播種時期の違いによる明らかな傾向はみられなかった（図-2）。  
キザキノナタネは各播種時期で30kg/a以上の収量が得られた。
- (4) 搾油率は、キザキノナタネが播種時期に関わらず安定的に高く、播種時期別では早い播種時期より遅い播種時期で搾油率は高まる傾向にあった（表-2）。

### 4. 成果の要約

ナタネ4品種・系統を9月下旬から10月中旬まで3回播種を行い比較した。キザキノナタネは、播種時期にかかわらず子実重、搾油率とも他の品種に比べ安定して高かった。

一方で、成熟期はキザキノナタネが他の品種より遅く、後作の予定がある場合は留意する必要がある。

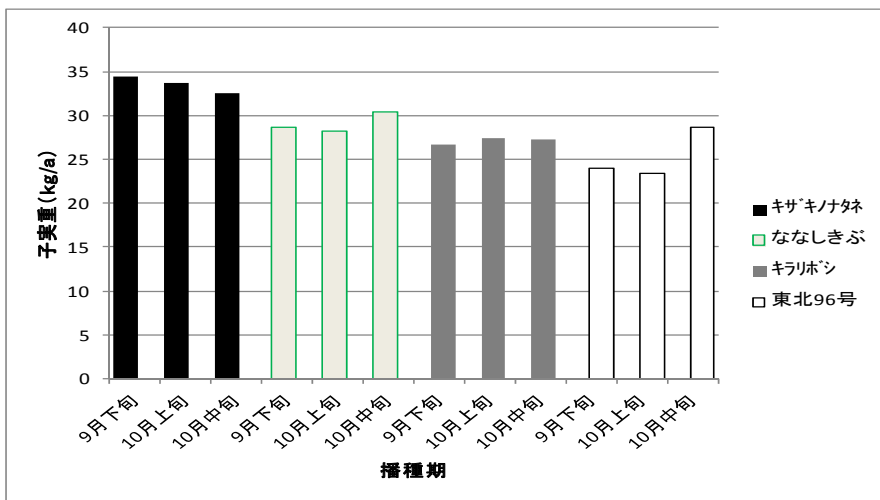
（担当者 作物技術部 水稻研究室 鈴木康夫\*、山口昌宏\*、飯田貴子\*）\*：現麦類研究室



図－1 品種別播種日から成熟期までの日数（平成22年）

表－1 品種および播種時期と形態・品質（平成22年）

品種	播種期 月/日	抽台期 月/日	開花期 月/日	成熟期 月/日	草丈 cm	穂長 cm	1次分枝数 /株	倒伏程度	子実重 kg/a	搾油率 %
キザキノナタネ	9/25	3/20	4/20	6/21	171	67	8.6	0.0	31.5	28.3
	10/5	3/29	4/22	6/23	165	63	8.0	0.0	31.6	30.4
	10/15	4/1	4/24	6/23	162	64	6.3	0.0	29.1	34.0
ななしきぶ	9/25	3/15	4/12	6/14	132	55	9.3	0.0	32.3	19.7
	10/5	3/20	4/13	6/14	123	54	7.0	0.0	22.8	24.1
	10/15	3/25	4/20	6/16	137	52	6.9	0.0	31.0	25.7
キラリボシ	9/25	3/20	4/22	6/17	158	63	8.9	0.0	30.1	22.8
	10/5	3/29	4/20	6/17	155	60	7.5	0.0	24.7	23.5
	10/15	4/1	4/24	6/17	163	63	7.2	0.0	17.6	25.4
東北96号	9/25	3/6	3/29	6/9	95	63	11.9	2.0	27.5	21.1
	10/5	3/8	3/30	6/9	96	50	7.9	1.5	24.9	24.7
	10/15	3/18	4/8	6/9	105	64	8.3	0.0	32.6	25.0



図－2 播種期別子実重（3カ年平均）

表－2 品種および播種時期と搾油率（3カ年平均）

品種名	播種時期	搾油率(%)
キザキノナタネ	9月下旬	29.2
	10月上旬	32
	10月中旬	32.4
ななしきぶ	9月下旬	22.7
	10月上旬	26.3
	10月中旬	26.1
キラリボシ	9月下旬	24.1
	10月上旬	23.8
	10月中旬	26.3
東北96号	9月下旬	25.2
	10月上旬	26.9
	10月中旬	26.2